

## WELKE KANT NU OP?

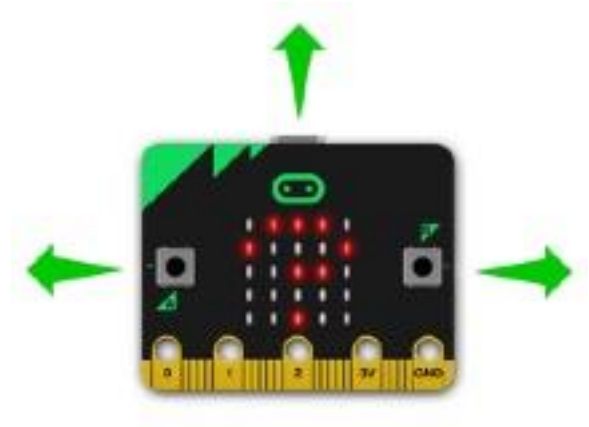
Je bent buiten aan het wandelen maar wilt een keer een andere route. De 'Welke kant nu op?' code, kiest een willekeurige richting waarin je op kunt gaan zodat je niet dezelfde route loopt net als altijd!

**Leeftijd:** vanaf 10 jaar

**Duur:** 15 - 30 minuten

**Benodigheden:** Microbit V2 GO pakket

Dit is een geweldige manier om je Micro:bit te gebruiken en je vaardigheden te ontwikkelen. Je kan ook meer aanwijzingen toevoegen of verschillende pictogrammen laten verschijnen wanneer je drukt op een knop. Je kan aangeven als je op een knop drukt dat je moet gaan rennen, lopen, sprinten of wat je maar wilt doen onderweg.



```

bij schudden
  stel Ricting in op kies willekeurig 1 tot 3
  als Ricting = 1 dan
    toon pijl Noord
  anders als Ricting = 2 dan
    toon pijl Oost
  anders
    toon pijl West
  pauzeer (ms) 2000
  Wis scherm

```